

Човекът и природата 5 клас 26.03.20г.

Име..... Клас..... №....

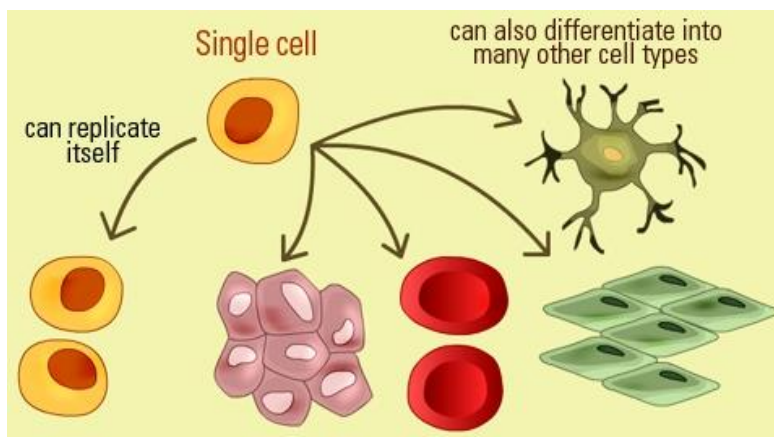
1. Коя **част** на растителната клетка служи за **предпазване** от увреждане и други външни влияния?

- а) клетъчната мембрана
- б) вакуолата
- в) ядрото
- г) клетъчната стена

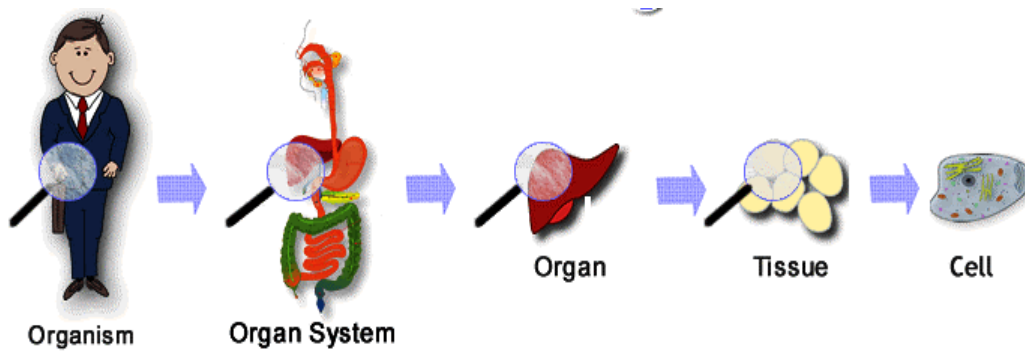
2. Коя **част** на растителната клетка съдържа зеленото вещество **хлорофил**?

- а) клетъчната стена
- б) хлорочастите
- в) хлоропластите
- г) вакуолата

3. Кои специализирани **животински** клетки – **мускулни, нервни** или **червени кръвни клетки**, изпълняват следните **дейности**:



- а) пренасят сигнали.
- б) принасят кислород.
- в) движат тялото.



4. **Група** от свързани помежду си еднакви **специализирани** клетки, които извършват **обща дейност**, се нарича:

- а) орган
- б) тъкан
- в) организъм
- г) система

5. Различни **тъкани**, които работят **заедно** и изпълняват сложни задачи, образуват:

- а) органи
- б) организми
- в) системи
- г) няма верен отговор